

BESCHREIBUNG

Konzentrische, druckdichte Systemabgasleitung mit Kunststoff-Innenrohr und Edelstahl-Außenrohr für Feuerstätten in raumluft-unabhängiger Betriebsweise

MATERIAL

Innen: PP (Polypropylen)
Außen: ab Ø 060/100 mm: 1.4509 (441)
ab Ø 125/190 mm: 1.4301 (304)

OBERFLÄCHE

Hochglanz
Auf Anfrage:
- pulverbeschichtet +55% (Ausführung TW-P)
- matt +25%, gebürstet +25%, Kupfer Längenelemente +110%,
Kupfer Formteile +95% (Ausführung TW-PV)

Bei der Ausführung TW-PV muss ab der Stoßverbindung vor der letzten Halterung jeder Stoß mit einem Klemmband (TWPV45Ø - extra zu bestellen) gesichert werden!

Ersatzfarbe zum Ausbessern muss ausdrücklich mitbestellt werden.

Code: LACK-DOSE, 17,00 € netto pro 400 ml Dose

WANDSTÄRKE

Innen: 2,0 mm
Außen: 0,5 mm

DURCHMESSER

060/100 mm, 080/125 mm, 100/150 mm und 110/160 mm
Erweiterte Durchmesser ab 125/190 mm, 160/230 mm, 200/265 mm
und 250/315 mm

VERBINDUNG

Steckverbindung Muffe/Sicke mit innenliegender Spezialdichtung im Abgasrohr, keine Sicke im Außenrohr.

Ausführung TW-PV eingezogene Steckverbindung

KLEMMBAND / DICHTRING

Dichtring für das Innenrohr ist im Standardlieferungsumfang enthalten. Bei Montage als Verbindungsleitung im Heizraum muss an jeder Steckverbindung eine außenliegende Dichtung mit Klemmband TW1490 verwendet werden! Erweiterte Durchmesser inkl. Klemmband.

BESTELLCODE

Der Artikelcode für Ihre Bestellung ergibt sich aus: Artikelcode + Ø (Bsp: TWP10060/100 oder TW26150).
Abweichungen entnehmen Sie bitte dem jeweiligen Code.



EIGENSCHAFTEN

- Anbindung von Kesselsystemen in raumluftunabhängiger Betriebsweise an konzentrische oder einwandige Abgassysteme
- Kombination mit TWIN-PL, EW-PPS, EW-PP FLEX möglich
- Verwendung der Feuerstätte als Dachheizzentrale möglich
- Klemmbandlose Montage in der Steigleitung (Klemmbänder TWP45 auf Wunsch optional erhältlich)

EINSATZBEREICHE

- Raumluftunabhängige Betriebsweise
- Brennwertgeräte
- BHKW
- Gasbetriebene Wärmepumpen
- Brennstoffzellen
- Einsatz innerhalb und außerhalb des Gebäudes

CE-ZERTIFIKATSNUMMER

0036 CPR 9174 043

CE-KLASSIFIZIERUNGEN NACH DIN EN 14471

TWIN-P < DN 200

T120 - H1 - W2 - O00 - LE - E - UO

TWIN-P ≥ DN 200

T120 - P1 - W2 - O00 - LE - E - UO

TWIN-P (V) DN60-110

T120 - H1 - W2 - O00 - LE - E - UO

TWIN-P (CU) DN60-110

T120 - H1 - W2 - O00 - LE - E - UO



Wandstütze & Querträger Typ I 350mm Wandstütze & Querträger Typ II 500mm Wandstütze & Querträger Typ III 750mm Wandstütze & Querträger Typ IV 1030mm Grundplatte für Zwischenstütze Grundplatte für Zwischenstütze mit Zuluftansaugung Längenelement 1000mm



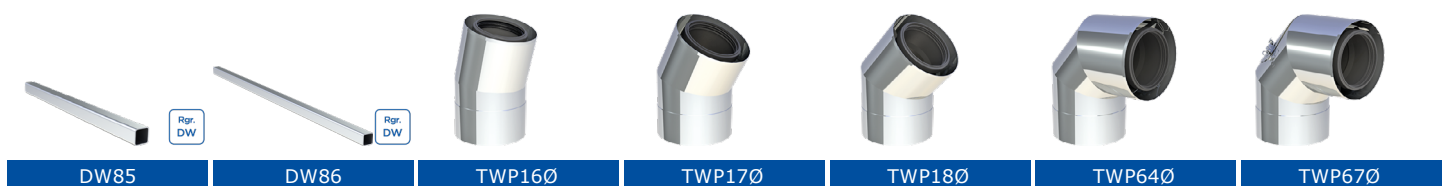
Längenelement 500mm Längenelement 250mm Teleskopkompensator zur Aufnahme von Längenausdehnungen ist bei Versätzen erforderlich Zuluftelement Wandhalter starr, 50mm Verlängerung für Wandhalter, l=130mm für Wandhalter, l=200mm Verlängerung für Wandhalter, l=250mm



Verlängerung für Wandhalter, l=250mm Verlängerung für Wandhalter l=400mm, 50-360mm Wandhalter starr, 50mm Wandhalter 50-150mm, einstrebig Wandhalter 50-250mm, einstrebig Wandhalter verstellbar 250-360mm, einstrebig Wandhalter verstellbar (Kopf-/Wandteil), Wandabstand ab 250mm, einstrebig

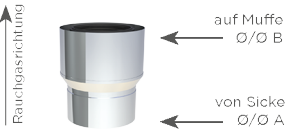
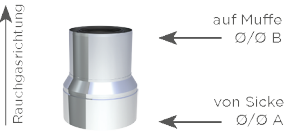


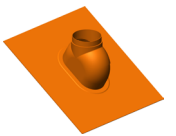


Verlängerungsrohr 30x30mm für TW20 L=500mm Verlängerungsrohr 30x30mm für TW20 l=1000mm Winkel 15° starr Winkel 30° starr Winkel 45° starr Winkel 87° starr Winkel 87° mit Revisionsöffnung

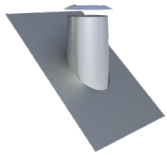



- ^{*1} Bei Wandabständen größer 400mm ist ein statischer Nachweis erforderlich und muss separat beauftragt werden
- ^{*2} Bitte geben Sie Ihren Kesseltyp für die Auswahl der passenden Verbindung an
- ^{*3} Terminal gemäß Montageanleitung mit Bauteilen TWP13/14/15 verlängerbar, ca. 2 Wochen Lieferzeit bei RAL Oberflächen

Revisionselement	Revisionselement mit Zuluftansaugung	T-Stück 87° mit Revision und integriertem Kesselanschlussstutzen	T-Stück 87° mit Revision und reduziertem Kesselanschlussstutzen	T-Stück 87° mit Revision und reduziertem Kesselanschlussstutzen Ø110/150mm, Adapter für Viessmann-Geräte
				
TWP10Ø	TWP10BØ	TWP308Ø	TWP308Ø-Ø	TWP308VØ-Ø

Erweiterung konzentrisch	Reduzierung konzentrisch	Mündungsabschluss	Dachdurchführung (EPDM) mit Schrauben und Dichtmaterial	Dachdurchführung 0-48° ziegelrot, Waflex, unabhängig von der Dacheindeckung
				
TWPEØ-Ø	TWPRØ-Ø	TWP32Ø	TWP360	TWPL353Ø

Dachdurchführung 0-48° schwarz, Waflex, unabhängig von der Dacheindeckung	Dachdurchführung 25-45°, ziegelrot	Dachdurchführung 25-45°, schwarz	Terminal senkrecht, unlackiert	Terminal senkrecht, schwarz	Terminal senkrecht, ziegelrot	Terminal senkrecht, weiß
						
TWPL354Ø	TWPL355Ø	TWPL356Ø	TWP1941Ø	TWP1944Ø	TWP1943Ø	TWP1942Ø

Dachdurchführung 5-15° mit Bleirand und Wetterkragen	Dachdurchführung 16-25° mit Bleirand und Wetterkragen	Dachdurchführung 26-35° mit Bleirand und Wetterkragen	Dachdurchführung 36-45° mit Bleirand und Wetterkragen	Grundplatte 400x400mm zur Kammerhöhung, ohne Einschub	Flachdachdurchführung konisch mit Wetterkragen	Deckenblende einteilig, 0°
						
TW53Ø	TW59Ø	TW38Ø	TW54Ø	TWP847Ø	TW52Ø	ZUDA070Ø



System TWIN-P



Deckenblende zwei-
teilig, 0°

Deckenblende zwei-
teilig, 31°-45°

Deckenblende zwei-
teilig, 0-30°

Abdichtmanschette
7°-35° mit Putzträger
für Abgasleitungen
bis T200 und Klebe-
kragen

Abdichtmanschette
7°-35° ohne Putz-
träger für Abgaslei-
tungen bis T200 und
Klebekragen

Messelement

Kesselanschluss ohne
Messstutzen



Rgr.
DW

ZUDA074Ø



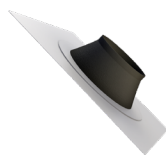
Rgr.
DW

ZUDA98VØ



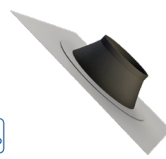
Rgr.
DW

ZUDA99VØ



€
NETTO

ZUTE2197Ø



€
NETTO

ZUTE2196Ø



TWP51Ø



TWP182Ø

*1

Kesselanschluss
ohne Messstutzen
von Ø 110/150 auf
110/160mm, Adapter
für Viessmann-Geräte

Kondensatablaufralle
inkl. Siphon für hori-
zontalen Einbau

Schraubstutzen 87° mit
Innengewinde für Siphon
130-PP46 (erforderlich
bei senkrechtem Einbau
der Kondensatablaufralle
TWPL1504A)

Wetterkragen/
Wandrosette

Klemmband für Au-
ßenbereich zur Stabi-
lisierung (optional)

Klemmband mit
Dichtung für Innen-
bereich (Heizraum)

Dichtring für Innen-
rohr



TWP182VØ-Ø



TWP1504AØ



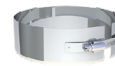
130-PP1510

Rgr.
PP



KL72Ø

Rgr.
EW



TWP45Ø



TW1490Ø



130-PP26Ø

Rgr.
PP

Gleitmittel 75 ml,
„chloridfrei“

2-Punktabspannung

Abspannrohre
verstellbar bis
2m, je 2 Stangen
Ø17,1x1,5mm/Ø20x-
1mm (für Windlastzo-
ne 1+2, bis Ø200mm)

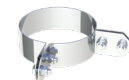
Abspannrohre
verstellbar bis
3m, je 2 Stangen
Ø17,1x1,5mm/Ø20x-
1mm (für Windlastzo-
ne 1+2, bis Ø200mm)

Abspannrohre
verstellbar bis
4m, je 2 Stangen
Ø17,1x1,5mm/Ø20x-
1mm (für Windlastzo-
ne 1+2, bis Ø200mm)



Rgr.
PP

750GLEIOVT



NEU

TW1057Ø



Rgr.
DW

§ 19
BMSchV

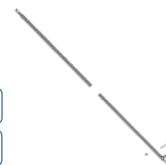
ZUDA904-2000



Rgr.
DW

§ 19
BMSchV

ZUDA904-3000



Rgr.
DW

§ 19
BMSchV

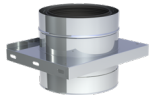
ZUDA904-4000

*1 Bitte geben Sie Ihren Kesseltyp für die Auswahl der passenden Verbindung an

System TWIN-P

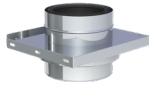
ERWEITERTER DURCHMESSER ab 125/190mm

Grundplatte für Zwischenstütze



TWP070

Grundplatte für Zwischenstütze mit Zuluftansaugung



TWP8570

Längenelement 1000mm



TWP130

Längenelement 500mm



TWP140

Längenelement 250mm



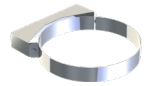
TWP150

Zuluftelement



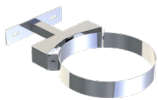
TWP1810

Wandhalter starr, 50mm



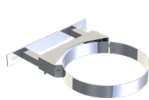
TW210

Wandhalter verstellbar 50-150mm, einstrebig



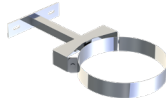
TW220

Wandhalter verstellbar 50-150mm, zweistrebig



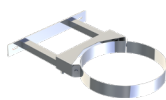
TW220

Wandhalter verstellbar 50-250mm, einstrebig



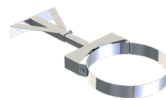
TW230

Wandhalter verstellbar 50-250mm, zweistrebig



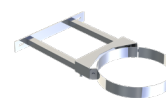
TW230

Wandhalter verstellbar 250-360mm, einstrebig



TW240

Wandhalter verstellbar 50-360mm, zweistrebig



TW240

Wandhalter verstellbar (Kopf-/Wandteil), Wandabstand ab 250mm, einstrebig



TW200

Wandhalter verstellbar (Kopf-/Wandteil), Wandabstand ab 250mm, zweistrebig



TW200

Winkel 15° starr



TWP160

Winkel 30° starr



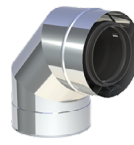
TWP170

Winkel 45° starr



TWP180

Winkel 87° starr



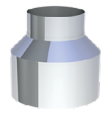
TWP640

Revisionselement



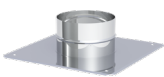
TWP100

Mündungsabschluss



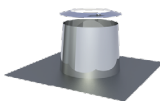
TWP320

Grundplatte für Kaminerrhöhung ohne Einschub



TWP8470

Flachdachdurchführung 0-5° mit Wetterkragen



TW520

Dachdurchführung 6-32° mit Wetterkragen



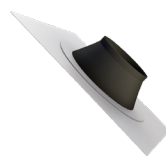
TW5710

Dachdurchführung 33-45° mit Wetterkragen



TW5720

Abdichtmanschette 7°-35° mit Putzträger für Abgasleitungen bis T200 und Klebekragen



ZUTE21970

Kondensatablauffalle inkl. Siphon für horizontalen Einbau



TWP1504A0

Wetterkragen/Wandrossette



KL720



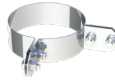
System TWIN-P ERWEITERTER DURCHMESSER ab 125/190mm

Zuluftelement für raumluftunabhängigen Betrieb, nicht konzentrisch



TWP849Ø

2-Punktabspannung



NEU

TW1057Ø

Abspannrohre verstellbar bis 2m, je 2 Stangen Ø17,1x1,5mm/Ø20x-1mm (für Windlastzone 1+2, bis Ø200mm)



Rgr. DW
§ 19
BImSchV

ZUDA904-2000

Abspannrohre verstellbar bis 3m, je 2 Stangen Ø17,1x1,5mm/Ø20x-1mm (für Windlastzone 1+2, bis Ø200mm)



Rgr. DW
§ 19
BImSchV

ZUDA904-3000

Abspannrohre verstellbar bis 4m, je 2 Stangen Ø17,1x1,5mm/Ø20x-1mm (für Windlastzone 1+2, bis Ø200mm)



Rgr. DW
§ 19
BImSchV

ZUDA904-4000

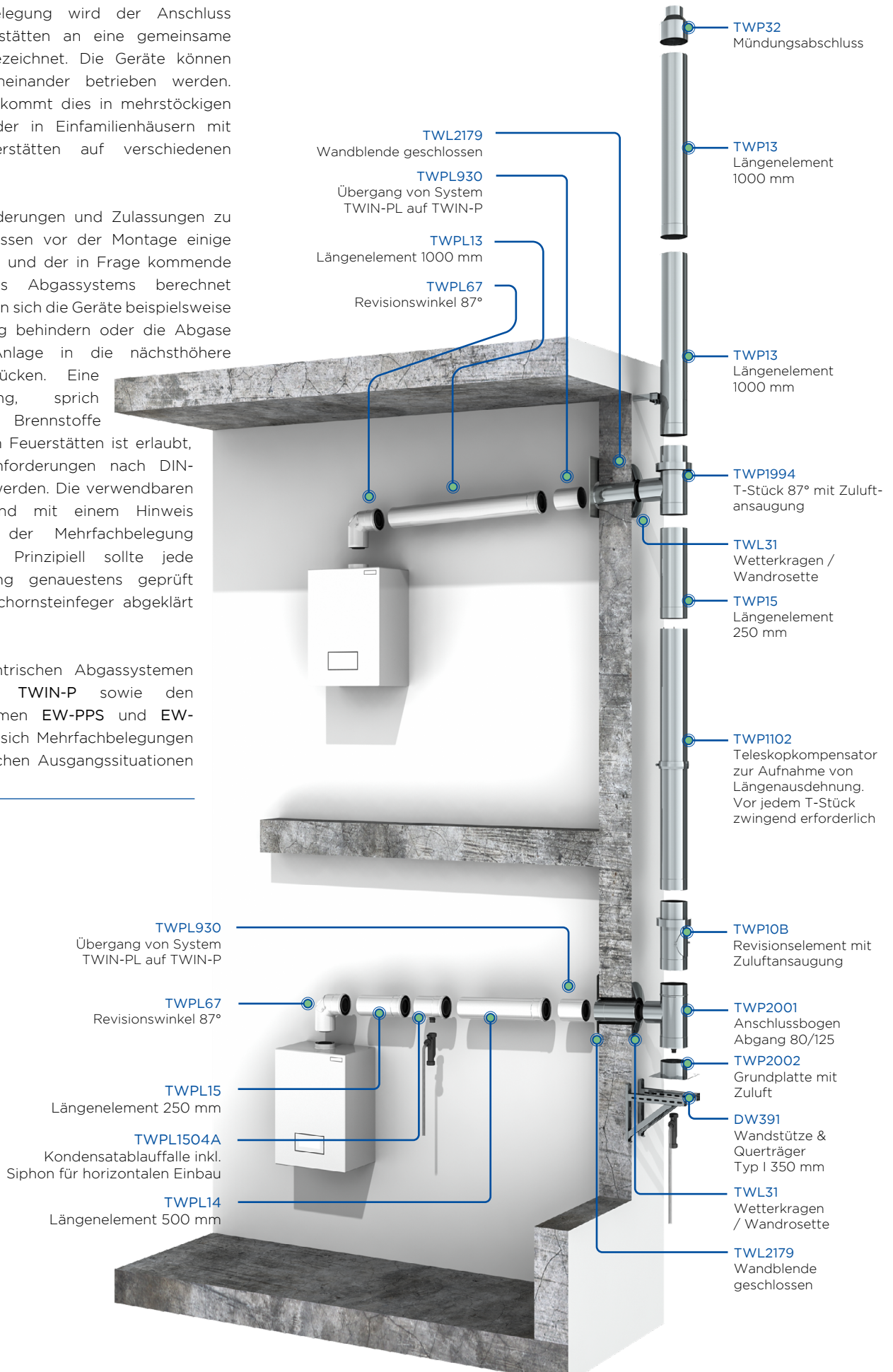


System TWIN-P MEHRFACHBELEGUNG / KASKADE

Als Mehrfachbelegung wird der Anschluss mehrerer Feuerstätten an eine gemeinsame Abgasanlage bezeichnet. Die Geräte können unabhängig voneinander betrieben werden. Immer häufiger kommt dies in mehrstöckigen Mietshäusern oder in Einfamilienhäusern mit mehreren Feuerstätten auf verschiedenen Etagen vor.

Um allen Anforderungen und Zulassungen zu entsprechen müssen vor der Montage einige Punkte beachtet und der in Frage kommende Querschnitt des Abgassystems berechnet werden. So dürfen sich die Geräte beispielsweise nicht gegenseitig behindern oder die Abgase der unteren Anlage in die nächsthöhere Stockwerke drücken. Eine Gemischtbelegung, sprich verschiedene Brennstoffe für die einzelnen Feuerstätten ist erlaubt, solange die Anforderungen nach DIN-Normen erfüllt werden. Die verwendbaren Feuerstätten sind mit einem Hinweis zur Erlaubnis der Mehrfachbelegung gekennzeichnet. Prinzipiell sollte jede Mehrfachbelegung genauestens geprüft und mit dem Schornsteinfeger abgeklärt werden.

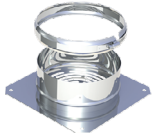
Mit den konzentrischen Abgassystemen TWIN-PL und TWIN-P sowie den Sanierungssystemen EW-PPS und EW-PP-FLEX lassen sich Mehrfachbelegungen für alle erdenklichen Ausgangssituationen realisieren.





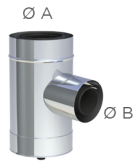
System TWIN-P MEHRFACHBELEGUNG / KASKADE

Grundplatte mit
Zuluft



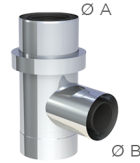
TWP2002Ø

Anschlussbogen



TWP2001Ø-Ø

T-Stück 87° mit Zuluftansaugung



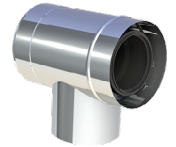
TWP1994Ø-Ø

Teleskopkompensator zur Aufnahme von Längenausdehnungen, ist bei Versätzen erforderlich



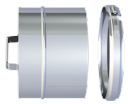
TWP1102Ø

T-Stück 87° mit reduziertem Abgang passend für TWPL110/160 für Kaskade



TWP2194Ø

Enddeckel mit Handgriff für Kaskade



TWP2368Ø