

BESCHREIBUNG

Der Sanierungsklassiker:
Einwandige Systemabgasanlage aus Edelstahl für die Modernisierung und Querschnittsverminderung bestehender Hausschornsteine, Verbindungsleitungen und zur Be- und Entlüftung

MATERIAL

1.4404(316L) / 1.4571 (316Ti)
1.4828 gegen Aufpreis möglich
Weitere auf Anfrage

OBERFLÄCHE

Matt

WANDSTÄRKE

0,6 mm, weitere auf Anfrage

INNENDURCHMESSER

80 - 600 mm, weitere auf Anfrage bis 1200 mm

DÄMMUNG

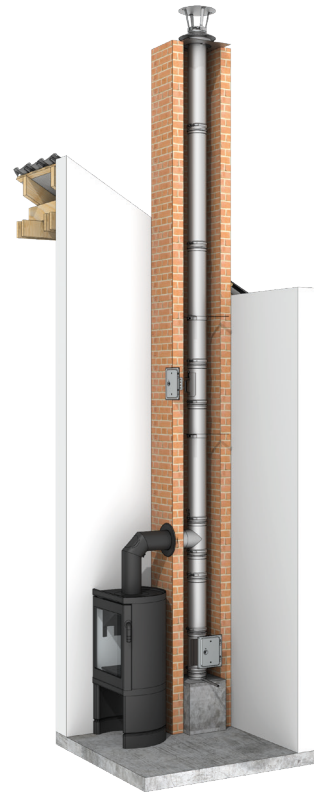
Optional möglich mit Dämmschalen

VERBINDUNG

Steckverbindung Muffe/Sicke

BESTELLCODE

Der Artikelcode für Ihre Bestellung ergibt sich aus:
Artikelcode + Ø (Bsp: FU0602130).
Abweichungen entnehmen Sie bitte dem jeweiligen Code.



EIGENSCHAFTEN

- Rußbrandbeständig oder feuchteunempfindlich
- Schnelle Montage und unkomplizierte Schrägführung durch leichtes Material
- Optionale Fixierung mit Klemmbändern
- Optional als ovales Rohr lieferbar ideal für enge und mehrzügige Systeme
- Große Systemvielfalt und umfangreiches Zubehör-Programm

EINSATZBEREICHE

- Regelfeuerstätten für Öl, Gas, Festbrennstoffe (naturbelassenes Holz, Koks, Torf, Kohle*)
- * ausgenommen Anthrazitkohle aus Ibbenbüren

CE-ZERTIFIKATSNUMMER

0036 CPR 9174 006

CE-KLASSIFIZIERUNGEN NACH DIN EN 1856 - 1

T400 - N1 - D - V2 - L50060 - Gxx
T400 - N1 - W - V2 - L50060 - Oxx
T600 - N1 - D - V2 - L50060 - Gxx
T600 - N1 - W - V2 - L50060 - Oxx
T600 - N1 - D - V3 - L50060 - Gxx¹

¹ mit 25 mm Dämmung

xx = Abstände zu brennbaren Baustoffen sind Ø-abhängig, siehe Leistungserklärung

VERBINDUNGSLEITUNG

CE-ZERTIFIKATSNUMMER

0036 CPR 9174 026

CE-KLASSIFIZIERUNGEN NACH DIN EN 1856 - 2

Ohne Strahlungsschutz

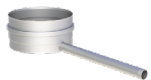
T400 - N1 - D - V2 - L50060 - G400M
T400 - N1 - W - V2 - L50060 - O400M
T600 - N1 - D - V2 - L50060 - G400M

Mit Strahlungsschutz

T400 - N1 - D - V2 - L50060 - G300
T400 - N1 - W - V2 - L50060 - O300
T600 - N1 - D - V2 - L50060 - G300

• *1 Verlängerung des Schiebestutzens gegen Aufpreis pro cm

Kondensatschale mit Ablauf 250mm und 1/2" Nippel



FU01BØ

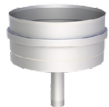
Verschlusskappe für Kondensatablauf 1/2" (bis 200°C)



750ADK1/2



Kondensatschale mit Ablauf l=250mm und 1/2" Nippel nach unten



FU94BØ

Kondensatschale ohne Ablauf



FU95BØ

Revisionselement mit Deckel 210x140mm (bis 600°C/Nl)



FU0607Ø

Revisionselement mit Kasten 210x140mm (bis 600°C/Nl)



EW0607Ø

Revisionselement mit Kasten und Deckel 210x140mm (bis 600°C/Nl)



FU0607KØ

Revisionselement mit Deckel 300x150mm (bis 600°C/Nl)



FU0608Ø

Revisionselement mit Kasten und Deckel 300x150mm (bis 600°C/Nl)



FU0608KØ

Revisionselement rund (bis 600°C/Nl)



FU0607RØ

Edelstahlkamintüre 210x140mm, ohne Bohrungen, mit 4 seitlichen Laschen, inkl. Kamintürenschlüssel



FU13

Edelstahlkamintüre 210x140mm mit 4 Bohrungen und 2 seitlichen Laschen, inkl. Kamintürenschlüssel



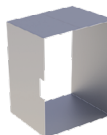
FU13B

Edelstahlkamintüre 210x140mm mit Schiebestutzen 60mm gerade, inkl. Kamintürenschlüssel, passend für FU0607K



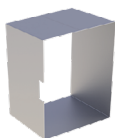
FU0960

Schiebestutzen l=150mm zur Verlängerung von FU13 und FU13B



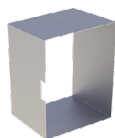
FU11150

Schiebestutzen l=500mm zur Verlängerung von FU13 und FU13B



FU11500

Schiebestutzen l=1000mm zur Verlängerung von FU13 und FU13B



FU111000

Edelstahlkamintüre 210x140mm mit Schiebestutzen 150mm schräg, inkl. Kamintürenschlüssel, passend für FU0607K



FU09150

Edelstahlkamintüre 210x140mm mit Rußschutzeinsatz, inkl. Kamintürenschlüssel



FU55

Edelstahlkamintüre 210x140mm mit Rußschutzeinsatz und Schiebestutzen 60mm gerade, inkl. Kamintürenschlüssel



FU5560

Edelstahlkamintüre 210x140mm mit Rußschutzeinsatz und Schiebestutzen 150mm schräg, inkl. Kamintürenschlüssel



FU55150

Edelstahlkamintüre 300x150mm, ohne Bohrungen, mit 4 Laschen, inkl. Kamintürenschlüssel



FU14

Edelstahlkamintüre 300x150mm, 4 Bohrungen, mit 2 seitlichen Laschen, inkl. Kamintürenschlüssel



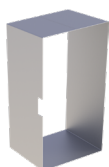
FU14B

Edelstahlkamintüre 300x150mm mit Schiebestutzen 60mm schräg, inkl. Kamintürenschlüssel



FU1060

Schiebestutzen l=150mm zur Verlängerung von FU14 und FU14B



FU12150

Schiebestutzen l=500mm zur Verlängerung von FU14 und FU14B



FU12500

Schiebestutzen l=1000mm zur Verlängerung von FU14 und FU14B



FU121000

Edelstahlkamintüre 300x150mm mit Schiebestutzen 150mm schräg, inkl. Kamintürenschlüssel, passend für FU0608K



FU10150

Edelstahlkamintüre 300x200mm, ohne Bohrungen, mit 4 Laschen, inkl. Kamintürenschlüssel



FU116

Edelstahlkamintüre
300x200mm mit
Schiebestutzen
60mm schräg, inkl.
Kamintürenschlüssel

Wandfutter doppelt
aus Edelstahl

Wandfutter aus
Edelstahl, passend
für 2mm Ofenrohr

Wandfutter, doppelt,
Einschublänge
l=150mm, passend für
2mm Ofenrohr

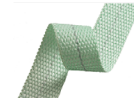
Isothermband 40mm
(zum Abdichten der
Abgasleitung im
Wandfutter), Preis
pro Meter

T-Anschluss 45° mit
Wassernase (WIG-
geschweißt)

T-Anschluss 60° mit
Wassernase (WIG-
geschweißt)



*1



€
NETTO



FU116060

FU42Ø

FU42FØ

FU42E15Ø

75ISO40

FU0616Ø

FU0631Ø

T-Anschluss 87° mit
Wassernase (ausge-
halst)

T-Anschluss 87° mit
Wassernase (WIG-
geschweißt)

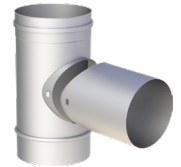
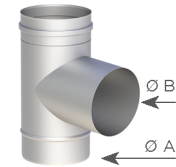
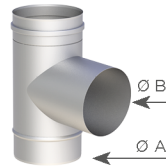
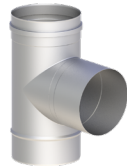
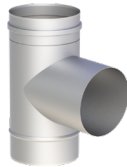
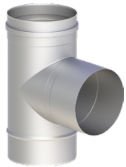
T-Anschluss 90° mit
Wassernase (ausge-
halst)

T-Anschluss 90° mit
Wassernase (WIG-
geschweißt)

T-Anschluss 87°
direkt Reduziert
(WIG-geschweißt)

T-Anschluss 87° di-
rekt Erweitert (WIG-
geschweißt)

T-Klix 87° mit Was-
sernase



FU0615Ø

FU063015Ø

FU06317Ø

FU063317Ø

FU063015RØØ

FU063015EØØ

FU0649Ø

T-Klix 90° mit Was-
sernase

Montageschelle

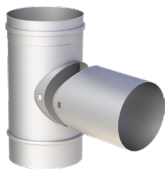
Längenelement
1000mm

Längenelement
500mm

Längenelement
250mm

Längenelement
1000mm mit 2 Ab-
lassschlaufen

Längenelement
1000mm mit Doppel-
muffe



FU062169Ø

FU40Ø

FU0602Ø

FU0603Ø

FU0604Ø

FU0605Ø

FU0606Ø

Längenelement
1000mm mit
Montageschelle

Dämmschale, Stärke
20mm, l=1000mm

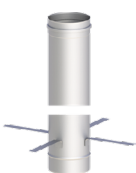
Dämmschale, Stärke
25mm, l=1000mm

Alukaschierte Dämm-
schale, Stärke 15mm,
geschlitzt

Winkel 3° starr (WIG-
geschweißt)

Winkel 15° starr (roll-
nahtgeschweißt)

Winkel 15° starr
(WIG-geschweißt)



*2



NEU



FU0670Ø

FU39Ø-20

FU39Ø-25

FU746Ø

FU06908Ø

FU0617NØ

FU0617Ø

- ^{*1} Verlängerung des Schiebestutzens gegen Aufpreis pro cm
- ^{*2} Dämmung wird ab Ø400mm zweiteilig geliefert

Winkel 30° starr (roll- nahtgeschweißt) Winkel 30° starr (WIG-geschweißt) Winkel 42° starr (WIG-geschweißt) Winkel 45° starr (roll- nahtgeschweißt) Winkel 45° starr (WIG-geschweißt) Winkel 87° starr (roll- nahtgeschweißt) Winkel 87° starr (WIG-geschweißt)



FU0618NØ



FU0618Ø



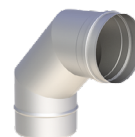
FU062231Ø



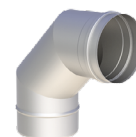
FU0619NØ



FU0619Ø

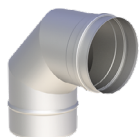


FU0622NØ

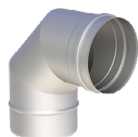


FU0622Ø

Winkel 90° starr (roll- nahtgeschweißt) Winkel 90° starr (WIG-geschweißt) Winkel 87° starr mit Revisionsöffnung (rollnahtgeschweißt) (bis 600°C/Nl) Winkel 87° starr mit Revisionsöffnung (WIG-geschweißt) (bis 600°C/Nl) Winkel 90° starr mit Revisionsöffnung (rollnahtgeschweißt) (bis 600°C/Nl) Winkel 90° starr mit Revisionsöffnung (WIG-geschweißt) (bis 600°C/Nl) Kopfabdeckung mit Wetterkragen matt



FU0629NØ



FU0629Ø



FU0623NØ



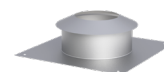
FU0623Ø



FU0624NØ

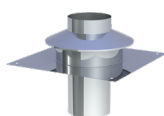


FU0624Ø



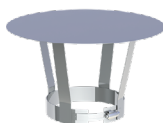
FU25Ø

Universalkopfabdeckung mit Ringspaltherlüftung und Wetterkragen



FU130Ø

Regenhaube



FU28Ø

Regenhaube mit Universaleinschub passend für EW und DW



FU1265Ø

Funkenschutzgitter



2R2-ZUAC2906Ø

Universalanschluss, einsteckend konisch



FU06120Ø

Kesselanschluss/ Steckverbinder, einsteckend



FU0632Ø

Kesselanschluss/ Steckverbinder, übersteckend konisch



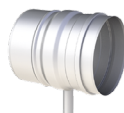
FU06123Ø

Längenelement 200mm mit Kondensatfalle für vertikalen Einbau und 1/2" Nippel



FU06110Ø

Längenelement 200mm mit Kondensatfalle für horizontalen Einbau und 1/2" Nippel



FU06111Ø

Schiebeelement für Verbindungsleitung 320-460mm



FU06114Ø

Revisions-element 500mm (bis 600°C/Nl)



FU06113Ø

Messelement 200mm (bis 200°C)



FU06112Ø

Messelement 200mm (bis 600°C)



FU06112AØ

Wetterkragen/ Wandrosette



FU72Ø

Klemmband Wandhalter starr, 50mm Wandhalter verstellbar, 50-360mm Wandhalter verstellbar, 50-360mm Matte zur Schallentkopplung passend für VL11/VL2189 und VL293 Unterstützung verstellbar, 360-800mm Unterstützung verstellbar, 800-1500mm



Matte zur Schallentkopplung passend für VL11/VL2189 und ZUSD19811/ZUSD1977 Deckenabhängung für Lochband mit Schalldämmeinlage Deckenabhängung für Gewindestange M8 mit Schalldämmeinlage Befestigungsschelle 2-teilig für Gewindestange M10 Gewindestange Edelstahl 1000mm M10 Gewindestange Edelstahl 1000mm M8 Winkel drehbar 0-45°



Winkel drehbar 0-45° Winkel drehbar 0-90° Winkel drehbar 0-90° mit Revisionsöffnung (bis 600°C/NI) Zugregler aus Edelstahl, 210x140mm mit Schiebeputzen 150mm, passend für EW0607 Zugregleranschluss rund, Abgang Zugregler aus Edelstahl, Ø150mm, zur Montage auf FU0636 FU38 Zugregler aus Edelstahl, Ø150mm mit Stützen und Spannband, passend für Ø110-200mm



Zugregleranschluss rund, Abgang passend für ZUK Verlängerungsrohr für ZUK Zugregler rund, Edelstahl, mit Überdruckklappe Zugregler rund, Edelstahl, mit Überdruckklappe Filteraufsatz für ZUK Ersatzfilter für ZUAC2947



- ^{*1} Verlängerung des Schiebbestützens gegen Aufpreis pro cm
- ^{*2} Für das Gewicht des Zugbegrenzers von ca. 28 kg ist eine eigene Befestigung vorzusehen

Zugregleranschluss für ZUK250 (SG/SG-E)

Zugbegrenzer universal Ø250mm mit Explosionsklappe und Dämpfereinrichtung

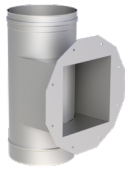
Zugbegrenzer universal Ø250mm mit Explosionsklappe und Dämpfereinrichtung, Edelstahl

Zwischenstützen l=330mm, Dehnungsausgleich inkl. 2x Befestigungstange, l=500mm

Universaldichtsatz für Kesselanschluss und Stoßverbindung aus Dichtung und Klemmband außenliegend

Lüftungsgitter rund mit Mauerbuchse und Krallen mit Schiebstützen

Zwischenhalterung



FU061756Ø



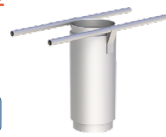
ZUK250SG

*2



ZUK250SG-E

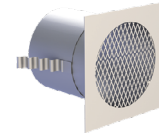
€ NETTO



FU33Ø



AL45VØ



FU85Ø



FU312Ø

Verlängerung des Kondensatablaufrohres 22x1mm, Preis pro Meter

1/2" Nippel (lose)

PVC-Schlauch transparent, Ø26mm, l=0,5m zur Verlängerung des Kondensatablaufes

Fitting 1/2" mit 1/2" Innengewinde für ZUAC2300, ZUAC2301, ZUAC2302, ZUAC2303 und ZUTE1904

Fitting 1/2" auf 1/2" für ZUAC2300, ZUAC2301, ZUAC2302, ZUAC2303 und ZUTE1904

Verschlusskappe für Kondensatablauf 1/2" (bis 200°C)

1/2" Muffe (lose)



FU48



FU128



ZUAC2253

€ NETTO



750FITTINGÜ-22 1/2



750FITTINGV-22



750ADK1/2

€ NETTO



FU126

Siphon gerade P1/M1

Siphon rechts P1/M1

Siphon links P1/M1

Trompetensiphon mit 200mm Sperrwasserhöhe P1/M1

Absperrhahn 1/2" Außengewinde (1/2" Muffe FU126 nicht enthalten)

Deckel ohne Spanndichtung

Deckelsicherung für FU50



ZUAC2300



ZUAC2301



ZUAC2302



ZUAC2303



FU47



FU50Ø



2B2-ZUAC980Ø

Blinddeckel für Wandfutter

Verschlussdeckel übersteckend mit Handgriff und Klemmband

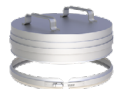
Kesselbride

Mineralwolle 6 kg/ Sack

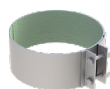
Anschlussstutzen mit integriertem Wandfutter



FU43Ø



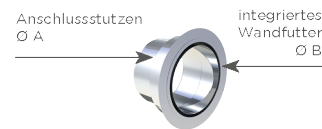
FU44Ø



FU1518Ø



MINERAL-6



ZUWA757Ø-Ø

Anschlussstutzen mit integriertem FERRO- Wandfutter Exzentrische Erweiterung Wandfutter

Erweiterung



Reduzierung

