

# PREISLISTE 2024

System  
DW-VISION



## BESCHREIBUNG

Der Designschornstein: Doppelwandige Systemabgasanlage aus Edelstahl mit glatter Rohrsäule ohne Klemmbänder

## MATERIAL

Innen: 1.4404 (316L) / 1.4571 (316Ti)  
Außen: 1.4301 (304)  
Weitere auf Anfrage

## OBERFLÄCHE

Gebürstet

Optional: matt + 15%, hochglanz: auf Anfrage, lackiert: reduzierter Rabatt (siehe Konditionsvereinbarung)  
(Ersatzfarbe zum Ausbessern muss ausdrücklich mitbestellt werden. Code: LACK-DOSE, 17,00 € netto pro 400 ml Dose)

## WANDSTÄRKE

Innen / Außen je 0,6 mm  
Weitere auf Anfrage

## INNENDURCHMESSER

130 - 300 mm

## DÄMMUNG

Mineralische Dämmung mit 32,5 mm Dicke

## VERBINDUNG

Steckverbindung eingezogen (Außenrohr)

## BESTELLCODE

Der Artikelcode für Ihre Bestellung ergibt sich aus:  
Artikelcode + Ø (Bsp: DWV262180).  
Abweichungen entnehmen Sie bitte dem jeweiligen Code.



## EIGENSCHAFTEN

- Top-Design dank glatter Rohrsäule und gebürsteter Oberfläche
- Zylindrisch eingezogene Steckenden des Außenrohres machen Klemmbänder überflüssig
- Rußbrandbeständig oder feuchteunempfindlich

## EINSATZBEREICHE

- Regelfeuerstätten für Öl, Gas und Festbrennstoffe (naturbelassenes Holz, Koks, Torf, Kohle\*)
- \* ausgenommen Anthrazitkohle aus Ibbenbüren

## CE-ZERTIFIKATSNUMMER

0036 CPR 9174 009

## CE-KLASSIFIZIERUNGEN NACH DIN EN 1856 - 1

T600 - N1 - D - V3 - L50050 - G50  
T400 - N1 - W - V2 - L50050 - O20  
T450 - N1 - W - V2 - L50050 - O50

## VERBINDUNGSLEITUNG

### CE-ZERTIFIKATSNUMMER

0036 CPR 9174 048

### CE-KLASSIFIZIERUNGEN NACH DIN EN 1856-2

T600 - N1 - D - V3 - L50050 - G100M  
T450 - N1 - W - V2 - L50050 - O50M

- \*1 Bei Wandabständen größer 400mm ist ein statischer Nachweis erforderlich und muss separat beauftragt werden

Konsolbleche  
verstellbar von 50-  
150mm

Konsolbleche  
verstellbar von 150-  
250mm

Konsolbleche ver-  
stellbar von 250-  
360mm

Wandstütze und  
Querträger Typ I  
350mm

Wandstütze und  
Querträger Typ II  
500mm

Wandstütze und  
Querträger Typ III  
750mm

Wandstütze und  
Querträger Typ IV  
1030mm



DWV010		DWV020		DWV490		DWV391		DWV392		DWV393		DWV407	
130	86,00 €	130	127,00 €	130	175,00 €	134,00 €		151,00 €		186,00 €		303,00 €	
150	97,00 €	150	160,00 €	150	219,00 €								
180	127,00 €	180	190,00 €	180	262,00 €								
200	143,00 €	200	318,00 €	200	539,00 €								
250	272,00 €	250	332,00 €	250	572,00 €								
300	302,00 €	300	350,00 €	300	612,00 €								

## BERECHNUNG DES MAXIMALEN WANDABSTANDES VON WANDSTÜTZE & QUERTRÄGER FÜR DAS SYSTEM DW-VISION

Gesamtlänge  
der Wandstütze  
350 mm

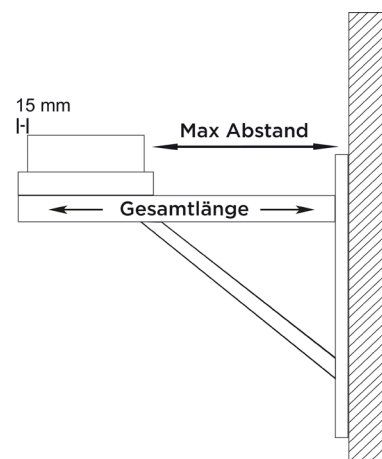
Gesamtlänge  
der Wandstütze  
500 mm

Gesamtlänge  
der Wandstütze  
750 mm

Gesamtlänge  
der Wandstütze  
1030 mm

Bauteillänge (z.B. 350 mm Typ I) - 15 mm - (Ø innen + 65 mm) = max. Wandab-

DW391		DW392		DW393		DW407	
Innenrohr Ø	max. Wandab- stand in mm	Innenrohr Ø	max. Wandab- stand in mm	Innenrohr Ø	max. Wandab- stand in mm	Innenrohr Ø	max. Wandab- stand in mm
130	140	130	290	130	540	130	820
150	120	150	270	150	520	150	800
180	90	180	240	180	490	180	770
200	70	200	220	200	470	200	750
		250	170	250	420	250	700
				300	370	300	650



Wasserableitblech für  
Wandstütze, 2 Stück

Wasserableitblech für  
Wandstütze, 2 Stück

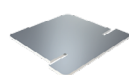
Wasserableitblech für  
Wandstütze, 2 Stück

Teleskopstütze 250-  
690mm mit Teles-  
kopkopf mit Kondens-  
atablauf seitlich und  
1/2" Nippel

Teleskopstütze 250-  
1190mm mit Teles-  
kopkopf mit Kondens-  
atablauf seitlich und  
1/2" Nippel

Teleskopstütze  
610-1190mm mit Teles-  
kopkopf, Kondens-  
atablauf unten und  
Tür für Kondensat-  
auffangbehälter

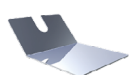
PVC-Schlauch trans-  
parent Ø 26mm,  
l=500mm zur Verlän-  
gerung des Kondens-  
atablaufes



€ NETTO



€ NETTO



€ NETTO

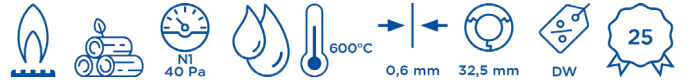


Rgr. ZUAC

ZUTE1425		ZUTE1426		ZUTE1427		DWV030		DWV040		DWV10170		ZUAC2253			
11,00 €			11,00 €			11,00 €			130	263,00 €	130	362,00 €	130	471,00 €	25,00 €
									150	270,00 €	150	365,00 €	150	475,00 €	
									180	304,00 €	180	383,00 €	180	482,00 €	
									200	327,00 €	200	394,00 €	200	505,00 €	
									250	331,00 €	250	395,00 €	250	508,00 €	
									300	521,00 €	300	555,00 €			



# System DW-VISION



Kondensatauffang-  
behälter

Grundplatte rund  
mit Kondensatablauf  
unten und Halterung  
verstellbar bis 200mm  
Wandabstand (Auf-  
bauhöhe maximal 8m)

Grundplatte mit Kon-  
densatablauf unten  
und 1/2" Nippel

Grundplatte mit Kon-  
densatablauf seitlich  
und 1/2" Nippel

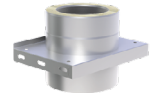
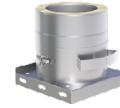
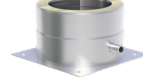
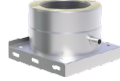
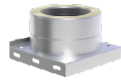
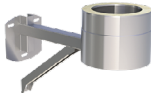
Grundplatte für  
Sockelmontage mit  
Kondensatablauf  
seitlich und 1/2"  
Nippel

Grundplatte mit  
herausnehmbarem  
Rußtopf

Grundplatte für Zwi-  
schenstütze



Rgr.  
SC



ZUTE1255	DWV384Ø	DWV05Ø	DWV06Ø	DWV66Ø	DWV1592Ø	DWV07Ø
66,00 €	130 168,00 €	130 111,00 €	130 141,00 €	130 137,00 €	130 187,00 €	130 125,00 €
	150 182,00 €	150 114,00 €	150 160,00 €	150 156,00 €	150 207,00 €	150 142,00 €
	180 227,00 €	180 133,00 €	180 188,00 €	180 182,00 €	180 225,00 €	180 164,00 €
	200 243,00 €	200 141,00 €	200 196,00 €	200 193,00 €	200 263,00 €	200 170,00 €
	250 290,00 €	250 152,00 €	250 242,00 €	250 239,00 €	250 304,00 €	250 220,00 €
		300 171,00 €	300 287,00 €	300 276,00 €	300 467,00 €	300 244,00 €

Grundplatte für  
Kammerhöhung (mit  
rundem Einschub,  
l=220mm), maxima-  
le Aufbauhöhe ab  
Grundplatte 1,5m

Grundplatte ge-  
schlossen

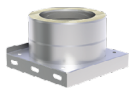
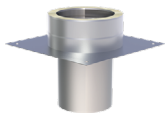
Revisionsэлемент (bis  
600°C/NI)

Revisionsэлемент mit  
integrierter Grund-  
platte und Kondens-  
atablauf unten (bis  
600°C/NI)

Revisionsэлемент  
Design Plus, nur für  
Innenbereich (bis  
600°C/NI)

Revisionsэлемент  
Design Plus für  
Festbrennstoff, für  
Außenbereich (bis  
600°C/NI)

Revisionsэлемент  
Design Plus mit Kug-  
fang oberhalb der  
Revision und Rußtopf  
herausnehmbar (bis  
600°C/NI)



DWV08Ø	DWV09Ø	DWV10Ø	DWV383Ø	DWV381Ø	DWV381AØ	DWV1325Ø
130 126,00 €	130 84,00 €	130 366,00 €	130 423,00 €	130 310,00 €	130 310,00 €	130 388,00 €
150 144,00 €	150 89,00 €	150 383,00 €	150 443,00 €	150 327,00 €	150 327,00 €	150 402,00 €
180 167,00 €	180 98,00 €	180 400,00 €	180 478,00 €	180 342,00 €	180 342,00 €	180 418,00 €
200 175,00 €	200 99,00 €	200 419,00 €	200 498,00 €	200 357,00 €	200 357,00 €	200 434,00 €
250 224,00 €	250 102,00 €	250 451,00 €	250 542,00 €	250 386,00 €	250 386,00 €	250 564,00 €
300 256,00 €	300 110,00 €	300 502,00 €	300 602,00 €	300 428,00 €	300 428,00 €	

Revisionsэлемент De-  
sign mit Kugelfang und  
Wandfutter für FERRO  
mit 150mm Einschub  
sowie Rußtopf heraus-  
nehmbar (bis 600°C/NI)

Revisionsэлемент  
Design Plus mit inte-  
grierter Grundplatte  
und Kondensatablauf  
unten, nur für Innenbe-  
reich (bis 600°C/NI)

Revisionsэлемент  
Design Plus mit inte-  
grierter Grundplatte  
und Kondensatablauf  
unten, für Außenbe-  
reich (bis 600°C/NI)

T-Anschluss 45° mit  
Wassernase

T-Anschluss 87° mit  
Wassernase

T-Anschluss 90° mit  
Wassernase

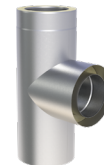
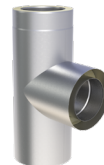
T-Anschluss 87° mit  
Revision gegenüber-  
liegend, gleiche Höhe  
(bis 600°C/NI)



\*1



\*2



\*3

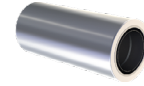
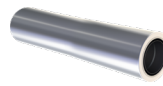
DWV1805Ø	DWV382Ø	DWV382AØ	DWV12Ø	DWV11Ø	DWV317Ø	DWV421Ø
130 581,00 €	130 377,00 €	130 377,00 €	130 412,00 €	130 263,00 €	130 263,00 €	130 502,00 €
150 617,00 €	150 396,00 €	150 396,00 €	150 442,00 €	150 309,00 €	150 309,00 €	150 548,00 €
180 648,00 €	180 425,00 €	180 425,00 €	180 475,00 €	180 335,00 €	180 335,00 €	180 574,00 €
200 694,00 €	200 443,00 €	200 443,00 €	200 624,00 €	200 417,00 €	200 417,00 €	200 713,00 €
250 884,00 €	250 481,00 €	250 481,00 €	250 773,00 €	250 525,00 €	250 525,00 €	250 823,00 €
	300 535,00 €	300 535,00 €	300 920,00 €	300 659,00 €	300 659,00 €	300 968,00 €

- <sup>\*1</sup> Einsatz in Abstimmung mit dem bevollmächtigten Bezirksschornsteinfeger
- <sup>\*2</sup> Ist ausschließlich zur Montage mit einer Wandstütze mit Querträgern geeignet
- <sup>\*3</sup> Einsatz in Abstimmung mit dem bevollmächtigten Bezirksschornsteinfeger

T-Anschluss 90° mit Revision gegenüberliegend, gleiche Höhe (bis 600°C/N1)      Längenelement 1000mm      Längenelement 500mm      Längenelement 250mm      Längenelement 1000mm mit integriertem Wandfutter kürzbar für FERRO      Längenelement 500mm mit integriertem Wandfutter kürzbar für FERRO      Längenelement 1000mm mit Aufnahme für Wandhalter DW22-1 und DW23-1

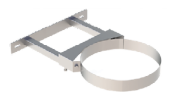
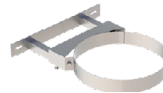
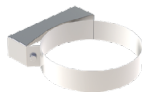


<sup>\*3</sup>



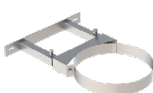
DWV309Ø		DWV13Ø		DWV14Ø		DWV15Ø		DWV262Ø		DWV261Ø		DWV1393Ø	
130	502,00 €	130	188,00 €	130	106,00 €	130	76,00 €	130	291,00 €	130	176,00 €	130	297,00 €
150	548,00 €	150	214,00 €	150	119,00 €	150	84,00 €	150	324,00 €	150	195,00 €	150	325,00 €
180	574,00 €	180	241,00 €	180	141,00 €	180	96,00 €	180	370,00 €	180	216,00 €	180	351,00 €
200	713,00 €	200	267,00 €	200	149,00 €	200	111,00 €	200	391,00 €	200	230,00 €	200	380,00 €
250	823,00 €	250	357,00 €	250	191,00 €	250	141,00 €	250	483,00 €	250	279,00 €		
300	968,00 €	300	469,00 €	300	265,00 €	300	205,00 €	300	581,00 €	300	357,00 €		

Längenelement 500mm mit Aufnahme für Wandhalter DW22-1 und DW23-1      Längenelement 250mm mit Aufnahme für Wandhalter DW22-1 und DW23-1      Wandhalter 50mm      Wandhalter verstellbar 50-150mm      Wandhalter verstellbar 50-150mm      Wandhalter verstellbar 50-250mm      Wandhalter verstellbar 50-250mm



DWV1392Ø		DWV1406Ø		DWV21Ø		DWV22Ø		DWV22Ø		DWV23Ø		DWV23Ø	
130	217,00 €	130	217,00 €	130	60,00 €	130	97,00 €	250	111,00 €	130	111,00 €	250	125,00 €
150	230,00 €	150	230,00 €	150	61,00 €	150	98,00 €	300	127,00 €	150	112,00 €	300	144,00 €
180	251,00 €	180	251,00 €	180	63,00 €	180	101,00 €			180	117,00 €		
200	260,00 €	200	260,00 €	200	65,00 €	200	105,00 €			200	119,00 €		
				250	73,00 €								
				300	86,00 €								

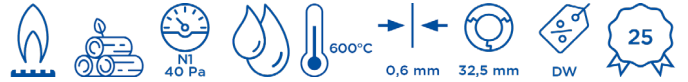
Wandhalter verstellbar 250-360mm      Wandhalter verstellbar 250-360mm, zweistrebig      Wand- und Kopfteil für Wandhalter, Wandabstand ab 250mm      Wand- und Kopfteil für Wandhalter, Wandabstand bis 250mm      Wandhalter mit Gelenk kürzbar 140-300mm      Verlängerungsrohr 30x30mm für DWV20 einstrebig l=1000mm      Verlängerungsrohr 30x30mm für DWV20 einstrebig l=500mm



DWV24Ø		DWV24Ø		DWV20Ø		DWV20Ø		DWV24MGØ		DW86		DW85	
130	150,00 €	250	165,00 €	130	111,00 €	250	132,00 €	130	260,00 €		78,00 €		57,00 €
150	152,00 €	300	184,00 €	150	112,00 €	300	153,00 €	150	263,00 €				
180	153,00 €			180	114,00 €			180	265,00 €				
200	160,00 €			200	117,00 €			200	270,00 €				
								250	276,00 €				



# System DW-VISION



Wandhalter Design Plus verstellbar 50-150mm

Wandhalter Design Plus verstellbar 50-250mm

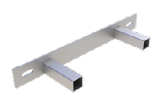
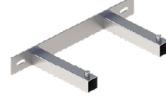
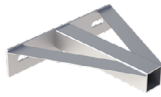
Wandhalter Design Plus verstellbar 250-360mm

Wandteil von DW20, verstellbar für Wandhalter ab 250mm, einstrebig

Wandteil von DW20, verstellbar für Wandhalter ab 250mm, zweistrebig

Wandteil von DW22, für Wandhalter 50-150mm, einstrebig

Wandteil von DW22, für Wandhalter 50-150mm, zweistrebig



DWV3860		DWV3870		DWV3890		DW20-10		DW20-10		DW22-10		DW22-10	
130	97,00 €	130	111,00 €	130	150,00 €	130	55,00 €	250	59,00 €	130	49,00 €	250	51,00 €
150	98,00 €	150	112,00 €	150	152,00 €	150	55,00 €	300	69,00 €	150	49,00 €	300	58,00 €
180	101,00 €	180	117,00 €	180	153,00 €	180	55,00 €			180	49,00 €		
200	105,00 €	200	119,00 €	200	160,00 €	200	55,00 €			200	49,00 €		
250	111,00 €	250	125,00 €	250	165,00 €								
300	127,00 €			300	184,00 €								

Wandteil von DW23, für Wandhalter 50-250mm, einstrebig

Wandteil von DW23, für Wandhalter 50-250mm, zweistrebig

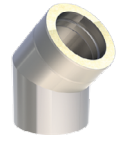
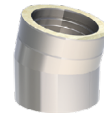
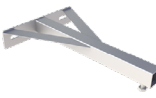
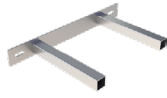
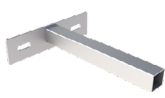
Wandteil von DW24, für Wandhalter 250-360mm, einstrebig

Wandteil von DW24, für Wandhalter 250-360mm, zweistrebig

Winkel 15°

Winkel 30°

Winkel 45°



DW23-10		DW23-10		DW24-10		DW24-10		DWV160		DWV170		DWV180	
130	49,00 €	250	51,00 €	130	55,00 €	250	59,00 €	130	105,00 €	130	111,00 €	130	117,00 €
150	49,00 €	300	58,00 €	150	55,00 €	300	69,00 €	150	115,00 €	150	120,00 €	150	122,00 €
180	49,00 €			180	55,00 €			180	127,00 €	180	132,00 €	180	134,00 €
200	49,00 €			200	55,00 €			200	132,00 €	200	140,00 €	200	152,00 €
								250	142,00 €	250	147,00 €	250	176,00 €
								300	198,00 €	300	219,00 €	300	262,00 €

Winkel 60°

Winkel 87°

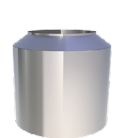
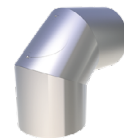
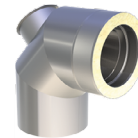
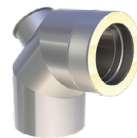
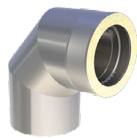
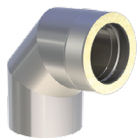
Winkel 90°

Winkel 87° mit Revisionsöffnung (bis 600°C/NI)

Winkel 90° mit Revisionsöffnung (bis 600°C/NI)

Winkel 90° mit Revisionsöffnung Design Plus für Festbrennstoffe (Innenbereich) (bis 600°C/NI)

Mündungsabschluss



DWV840		DWV640		DWV600		DWV67G0		DWV19G0		DWV12280		DWV320	
130	174,00 €	130	235,00 €	130	235,00 €	130	351,00 €	130	351,00 €	130	368,00 €	130	98,00 €
150	184,00 €	150	242,00 €	150	242,00 €	150	365,00 €	150	365,00 €	150	377,00 €	150	109,00 €
180	198,00 €	180	263,00 €	180	263,00 €	180	395,00 €	180	395,00 €	180	398,00 €	180	110,00 €
200	227,00 €	200	275,00 €	200	275,00 €	200	434,00 €	200	434,00 €	200	442,00 €	200	115,00 €
250	260,00 €	250	309,00 €	250	309,00 €	250	444,00 €	250	444,00 €	250	451,00 €	250	137,00 €
300	326,00 €	300	400,00 €	300	400,00 €	300	449,00 €	300	449,00 €	300	457,00 €	300	170,00 €

Regenhaube

Regenhaube mit Funktionsgitter

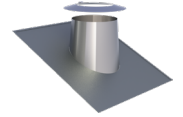
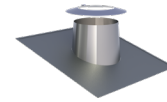
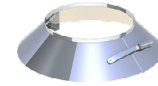
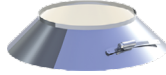
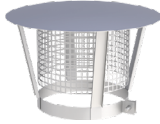
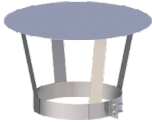
Wetterkragen/Wand-rosette

Wetterkragen mit Rand

Wetterkragen mit Rand und Abstandshaltern für Hinterlüftung

Dachdurchführung 5-15° mit Wetterkragen

Dachdurchführung 16-25° mit Wetterkragen



DWV330		DWV33A0		DWV310		DWV3070		DWV28560		DWV810		DWV820	
130	73,00 €	130	133,00 €	130	30,00 €	130	42,00 €	130	52,00 €	130	220,00 €	130	244,00 €
150	78,00 €	150	171,00 €	150	32,00 €	150	43,00 €	150	53,00 €	150	243,00 €	150	270,00 €
180	83,00 €	180	174,00 €	180	33,00 €	180	51,00 €	180	57,00 €	180	274,00 €	180	294,00 €
200	97,00 €	200	220,00 €	200	34,00 €	200	52,00 €	200	59,00 €	200	314,00 €	200	326,00 €
250	117,00 €	250	241,00 €	250	36,00 €	250	55,00 €	250	63,00 €	250	366,00 €	250	373,00 €
300	132,00 €	300	278,00 €	300	45,00 €	300	73,00 €	300	81,00 €	300	394,00 €	300	402,00 €

Dachdurchführung 26-35° mit Wetterkragen

Dachdurchführung 36-45° mit Wetterkragen

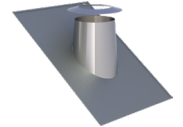
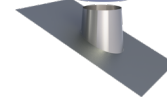
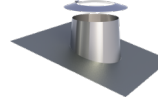
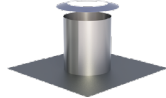
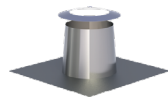
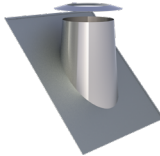
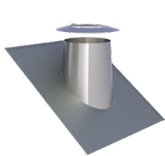
Flachdachdurchführung konisch mit Wetterkragen

Flachdachdurchführung zylindrisch mit Wetterkragen

Dachdurchführung 5-15° mit Bleirand und Wetterkragen

Dachdurchführung 16-25° mit Bleirand und Wetterkragen

Dachdurchführung 26-35° mit Bleirand und Wetterkragen



DWV390		DWV830		DWV520		DWV520ZY		DWV530		DWV590		DWV380	
130	275,00 €	130	302,00 €	130	130,00 €	130	130,00 €	130	247,00 €	130	247,00 €	130	247,00 €
150	296,00 €	150	322,00 €	150	137,00 €	150	137,00 €	150	267,00 €	150	267,00 €	150	267,00 €
180	314,00 €	180	342,00 €	180	152,00 €	180	152,00 €	180	290,00 €	180	290,00 €	180	290,00 €
200	339,00 €	200	349,00 €	200	189,00 €	200	189,00 €	200	297,00 €	200	297,00 €	200	297,00 €
250	380,00 €	250	390,00 €	250	212,00 €	250	212,00 €	250	334,00 €	250	334,00 €	250	334,00 €
300	413,00 €	300	423,00 €	300	260,00 €	300	260,00 €	300	340,00 €	300	340,00 €	300	340,00 €

Dachdurchführung 36-45° mit Bleirand und Wetterkragen

Dachdurchführung 5-15° mit Elastomer-rand schwarz und Wetterkragen

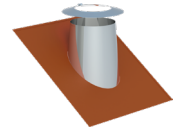
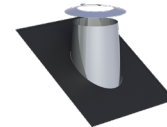
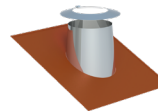
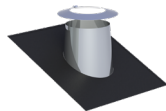
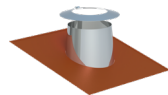
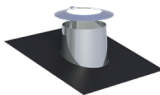
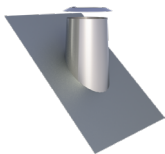
Dachdurchführung 5-15° mit Elastomer-rand ziegelrot und Wetterkragen

Dachdurchführung 16-25° mit Elastomer-rand schwarz und Wetterkragen

Dachdurchführung 16-25° mit Elastomer-rand ziegelrot und Wetterkragen

Dachdurchführung 26-35° mit Elastomer-rand schwarz und Wetterkragen

Dachdurchführung 26-35° mit Elastomer-rand ziegelrot und Wetterkragen

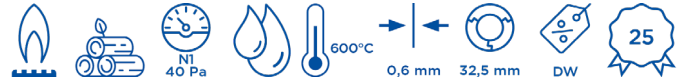


DWV540		DWV2556-10		DWV2556-20		DWV2558-10		DWV2558-20		DWV2557-10		DWV2557-20	
130	247,00 €	130	247,00 €	130	247,00 €	130	247,00 €	130	247,00 €	130	247,00 €	130	247,00 €
150	267,00 €	150	267,00 €	150	267,00 €	150	267,00 €	150	267,00 €	150	267,00 €	150	267,00 €
180	290,00 €	180	290,00 €	180	290,00 €	180	290,00 €	180	290,00 €	180	290,00 €	180	290,00 €
200	297,00 €	200	297,00 €	200	297,00 €	200	297,00 €	200	297,00 €	200	297,00 €	200	297,00 €
250	334,00 €	250	334,00 €	250	334,00 €	250	334,00 €	250	334,00 €	250	334,00 €	250	334,00 €
300	340,00 €	300	340,00 €	300	340,00 €	300	340,00 €	300	340,00 €	300	340,00 €	300	340,00 €





# System DW-VISION



Dachdurchführung  
36-45° mit Elasto-  
merrand schwarz und  
Wetterkragen

Dachdurchführung  
36-45° mit Elasto-  
merrand ziegelrot und  
Wetterkragen

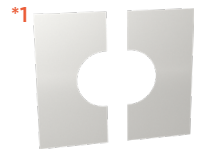
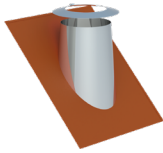
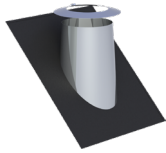
Dachdurchführung (Si-  
likon) inkl. Schrauben  
und Dichtmaterial, für  
Metalldach, Außen-  
durchmesser 150-  
300mm (bis 400°C)

Dachdurchführung  
(Silikon) inkl. Schrauben  
und Dichtmaterial, für  
Faserzementwelldach,  
Außendurchmesser 150-  
300mm (bis 400°C)

Wand-/Deckenblen-  
de einteilig 0°

Wand-/Deckenblen-  
de einteilig 1-65°

Wand-/Deckenblen-  
de zweiteilig 0°



DWV2551-1Ø		DWV2551-2Ø		ZUAC2700		ZUAC2701		DWV70Ø		DWV71Ø		DWV74Ø	
130	247,00 €	130	247,00 €	288,00 €		288,00 €		130	82,00 €	130	94,00 €	130	96,00 €
150	267,00 €	150	267,00 €					150	84,00 €	150	96,00 €	150	109,00 €
180	290,00 €	180	290,00 €					180	89,00 €	180	99,00 €	180	111,00 €
200	297,00 €	200	297,00 €					200	96,00 €	200	105,00 €	200	125,00 €
250	334,00 €	250	334,00 €					250	119,00 €	250	128,00 €	250	128,00 €
300	340,00 €	300	340,00 €					300	135,00 €	300	151,00 €	300	148,00 €

Wand-/Deckenblen-  
de zweiteilig 1-65°

Wand-/Deckenblen-  
de zweiteilig 0-30°

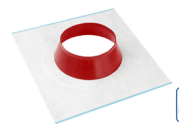
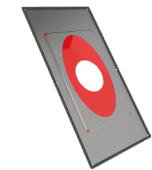
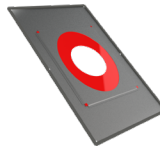
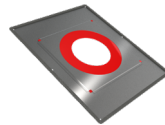
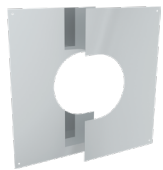
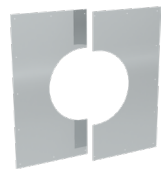
Wand-/Deckenblen-  
de zweiteilig 31-45°

Deckenblende mit  
Dichtung für Dampf-  
sperranbindung  
0-20° (bis 450°C/NI)

Deckenblende mit  
Dichtung für Dampf-  
sperranbindung 21-  
40° (bis 450°C/NI)

Deckenblende mit  
Dichtung für Dampf-  
sperranbindung 41-  
55° (bis 450°C/NI)

Abdichtmanschette  
0°-30° für Schorn-  
steine bis T400 mit  
Klebekragen



DWV75Ø		DWV99VØ		DWV98VØ		DW1702Ø		DW1703Ø		DW1704Ø		ZUTE2195Ø	
130	105,00 €	130	76,00 €	130	94,00 €	130	107,00 €	130	132,00 €	130	151,00 €	180-195	81,00 €
150	119,00 €	150	78,00 €	150	96,00 €	150	132,00 €	150	160,00 €	150	172,00 €	200-225	88,00 €
180	122,00 €	180	83,00 €	180	99,00 €	180	143,00 €	180	172,00 €	180	188,00 €	230-245	95,00 €
200	140,00 €	200	89,00 €	200	105,00 €	200	151,00 €	200	182,00 €	200	196,00 €	250-270	101,00 €
250	147,00 €	250	115,00 €	250	128,00 €	250	199,00 €	250	235,00 €	250	256,00 €		
300	164,00 €	300	135,00 €	300	151,00 €	300	224,00 €	300	255,00 €	300	285,00 €		

Abdichtmanschette  
30°-45° für Schorn-  
steine bis T400  
mit Faltenbalg und  
Klebekragen

Übergang EW glatt/  
DW-VISION

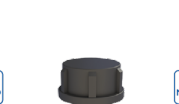
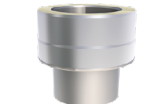
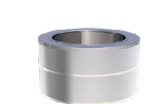
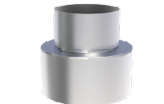
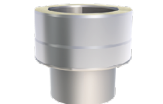
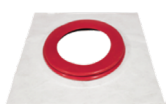
Übergang DW-VI-  
SION/EW glatt

Übergang EW-FU/  
DW-VISION mit inte-  
griertem Wandfutter,  
gerade für FERRO

Übergang FERRO/  
DW-VISION

Isothermband 40mm  
(zum Abdichten der  
Abgasleitung im  
Wandfutter)

Verschlusskappe für  
Kondensatablauf 1/2"  
(bis 200°C)



ZUTE2232Ø		DWV37Ø		DWV37AØ		DWV37GWFØ		DWV37FØ		750ISO40		750ADK1/2	
200-225	107,00 €	130	59,00 €	130	59,00 €	130	114,00 €	130	64,00 €	4,00 €		4,00 €	
230-245	120,00 €	150	61,00 €	150	61,00 €	150	118,00 €	150	66,00 €				
250-270	130,00 €	180	63,00 €	180	63,00 €	180	126,00 €	180	67,00 €				
		200	65,00 €	200	65,00 €	200	137,00 €	200	71,00 €				
		250	69,00 €	250	69,00 €	250	152,00 €	250	74,00 €				
		300	81,00 €	300	81,00 €								



- <sup>\*1</sup> Bei Wand-/Deckenblende bitte °-Zahl angeben

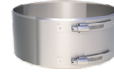
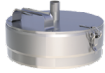
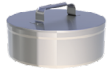
Verschlußdeckel mit Handgriff für DWV11

Rußtopf abnehmbar mit Kondensatablauf und Klemmband

Entwässerungs-/ Messelement 250mm mit 1/2" Muffe und Verschlusschraube

Schiebeelement für Verbindungsleitung 320-460mm (bis 600°C/N1)

Klemmband als optischer Sichtschutz nach Trennschnitt



DWV43Ø		DWV44Ø		DWV51Ø		DWV50Ø		DWV41Ø	
130	87,00 €	130	119,00 €	130	134,00 €	130	197,00 €	130	30,00 €
150	88,00 €	150	126,00 €	150	141,00 €	150	229,00 €	150	32,00 €
180	97,00 €	180	134,00 €	180	160,00 €	180	266,00 €	180	33,00 €
200	106,00 €	200	145,00 €	200	167,00 €	200	310,00 €	200	34,00 €
250	125,00 €	250	193,00 €	250	230,00 €	250	404,00 €	250	35,00 €
300	153,00 €	300	224,00 €	300	280,00 €	300	589,00 €	300	36,00 €