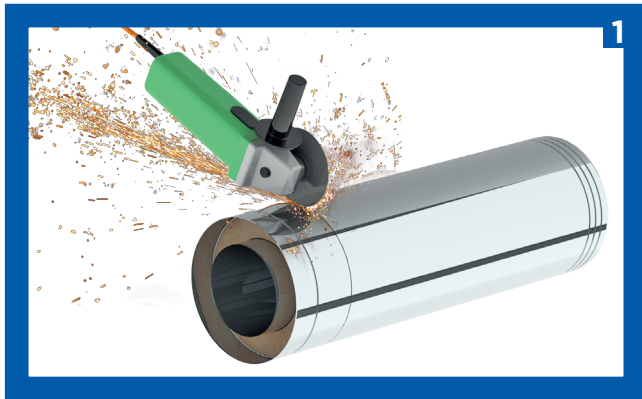
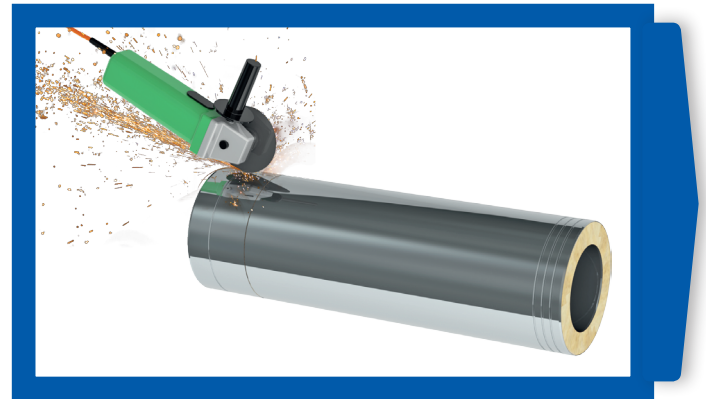


MONTAGEANLEITUNG

Kürzen eines DW-POWER Längenelements

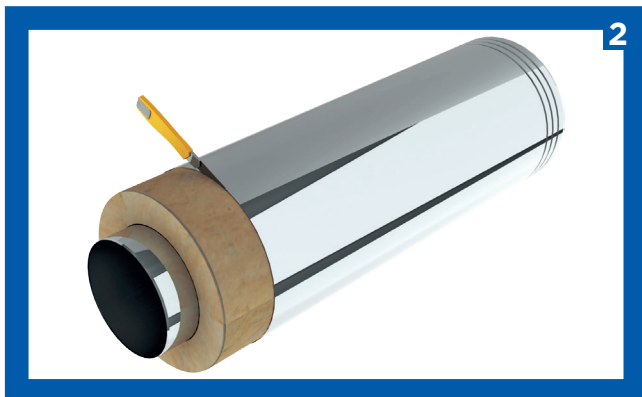


Gewünschte Länge am Außenrohr antragen und mit einem Winkelschleifer das Außenrohr durchtrennen.

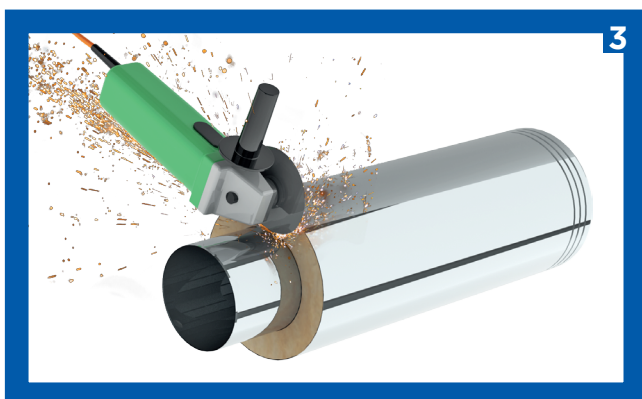
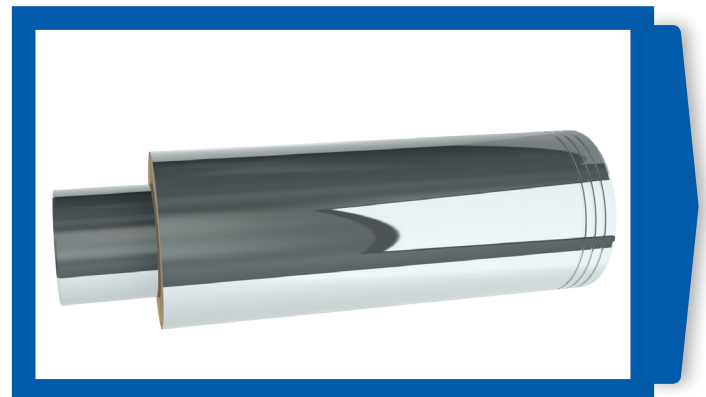


HINWEIS:

Die Trennscheibe muss für Edelstahl geeignet sein und darf nicht mit ferritischen Materialien verunreinigt sein! Es ist empfehlenswert, die außenliegenden Dichtungen vor dem Kürzen zu entfernen, damit diese nicht beschädigt oder verunreinigt werden!



Durchtrenntes Außenrohr entfernen.
Die Dämmung mit Hilfe eines Cuttermesser o. ä. durchtrennen und entfernen, damit das Innenrohr freiliegt.



Innenrohr mit dem Winkelschleifer durchtrennen.

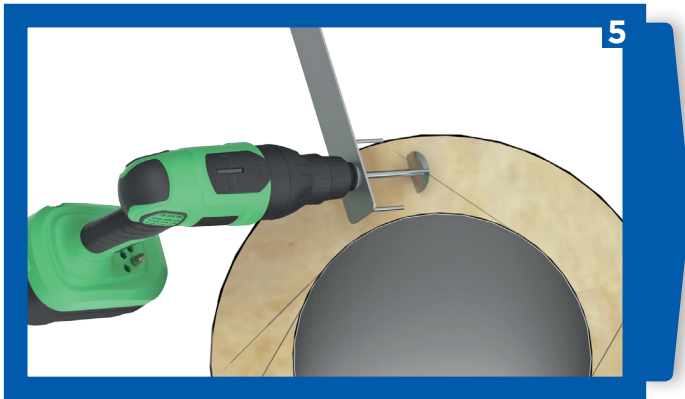


Gekürztes Längenelement DW-POWER.
Die Dichtungen sind nun wieder anzubringen!

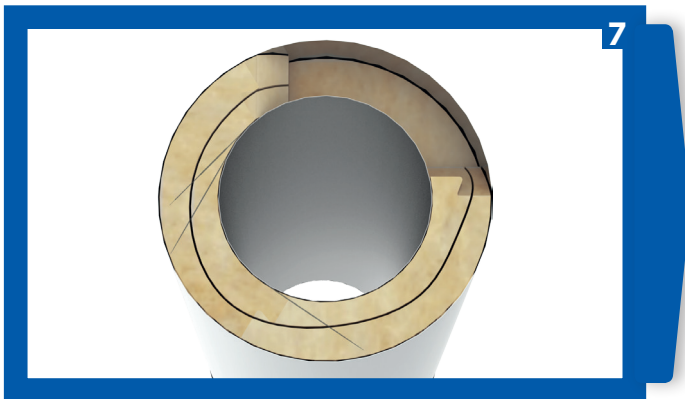


MONTAGEANLEITUNG

Entfernen der Dämmung auf der gekürzten Seite



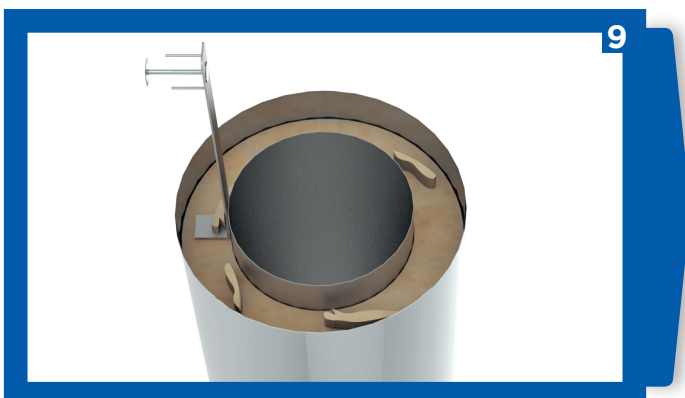
Mit Hilfe des DW-POWER ISO-Schneider die Dämmung auf der gekürzten Seite durchtrennen.



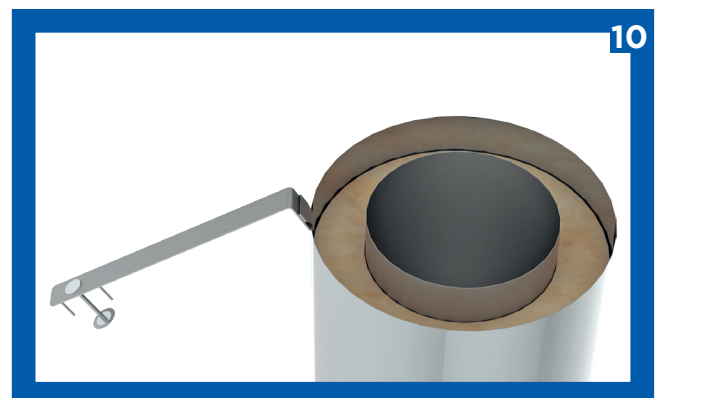
Durchtrennte Dämmung aus dem Längenelement entfernen.



Der Abstand zwischen Dämmung und Außenkante darf max. 60mm betragen!



Lose Dämmung mit dem Winkel des ISO-Schneiders andrücken.



Um Schäden an den Dichtungen zu vermeiden, ist es wichtig, die Schnittkante des Außenrohres zu entgraten und leicht nach außen zu biegen. Hierzu wird die auf der Außenseite des ISO-Schneiders angebrachte Vorrichtung verwendet.